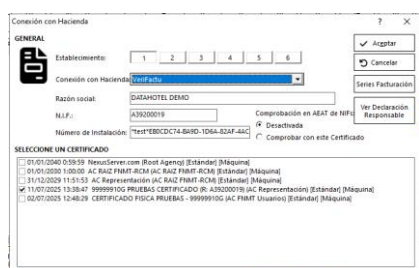


**dataHotel** es una aplicación que le permitirá controlar la gestión de su hotel de forma fácil e intuitiva. Podrá gestionar reservas, facturas, la ocupación diaria, controlar pagos y cobros además de obtener cualquier tipo de información y estadística en el momento que lo desee. Cumple completamente con el Reglamento que regula los Sistemas informáticos de Facturación (*Ley Antifraude*).

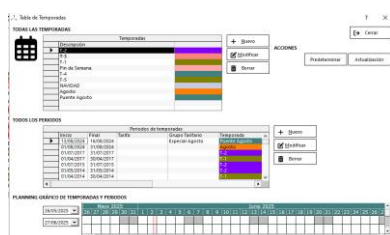
## General

- Adaptado para cumplir con la *Orden Ministerial por la que se regulan los Sistemas Informáticos de Facturación (SIF)* acogiéndose al sistema VERI\*FACTU.



[Declaración responsable PMS dataHotel.pdf](#)

- Multiempresa y Multiusuario. Creación ilimitada de empresas.
  - Configuración de la interfaz de trabajo por el propio usuario (colores).
  - Gestión de usuarios y autorizaciones de acceso a los distintos procesos del programa. Control de caducidad de contraseñas. Registro de actividad por cada usuario.
  - Modo de Trabajo en I.V.A Incluido o en Base Imponible.
  - Creación ilimitada de tipos de tarifas que le permitirá trabajar con diferentes combinaciones de precios.
  - Creación ilimitada de formas de pago.
  - Gestión de temporadas ilimitadas y definición de periodos por cada temporada.
- Actualización automática de precios en recepciones y reservas según temporada y periodo activo. Permite definir temporadas reiterativas que se repiten en el tiempo (por ejemplo, fines de semana).



- Control de Canales de Ventas (Recepciones y Reservas).
- Anotaciones por fecha para poder visualizarlas en el planning.
- Personalización de los diferentes modelos de impresión de documentos (Facturas, check-in, Confirmación Reservas...) mediante un editor propio. QR VERI\*FACTU en los modelos de facturas.
- Administrador de Listados que permite crear y modificar informes adaptándolos a sus necesidades.
- Ayuda completa en línea (sensible a cada opción)

## Clientes

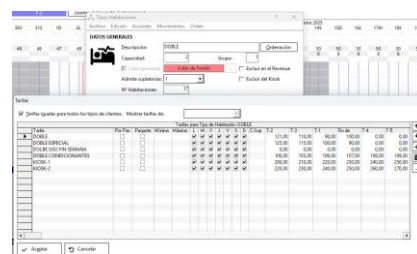
- Fichas completas de Clientes, Empresas y Agencias.
- Posibilidad de relacionar Clientes con su Empresa o Agencia y obtener una vista rápida de las mismas.
- Control del número de Tarjeta y domiciliación bancaria.
- Control de NIF en la introducción de Clientes, Agencias y Empresas para evitar duplicaciones de fichas y posible validación de documentos a través de la AEAT
- Descuento para Clientes, Agencias y Empresas aplicable a consumos por hospedaje.



- Posibilidad de incluir o no al cliente en mailings y ofertas (R.G.P.D)
- Consulta del histórico de facturas con varios criterios de clasificación (fecha, nº documento...) permitiendo acceder su modificación.
- Bloc de notas que podrá visualizar en la recepción y modificar en cualquier proceso.
- Clasificación Clientes por Tipo de Cliente.
- Serie de facturación para Empresas y Agencias.
- Consulta de la ocupación actual de forma rápida y precisa.
- Presentación Telemática a Ses.Hospedajes del informe de ocupación diaria.

## Habitaciones

- Gestión de Habitaciones por tipos.
- Gestión del Habitaciones por planta.
- Permite establecer por cada una de las temporadas definidas:
  - Tarifas por Habitación y por Tipo
  - Precios por Pax y tipo de Pax (A,B,C)
  - Tarifas diferentes para clientes, agencias y empresas.
  - Tarifa por Condicionantes (día entrada, salida, número mínimo y máximo de noches)
  - Tarifas por Paquetes de días (precio único para un número determinado de días).



- Serie de facturación por Habitación y por Tipo de Habitación.
- Bloqueo de habitaciones. Estado de bloqueos (averiadas, limpieza, uso interno) configurables en colores para su visualización en el planning.

- Bloqueo de habitaciones entre fechas.
- Consulta rápida del planning gráfico correspondiente al tipo o a la habitación.
- Ocultar Tipos o Habitaciones en el planning gráfico.
- Gestión de Gobernanta.
  - Control limpieza habitaciones ocupadas, habitaciones de salida, reservas con entrada en el día y libres.
  - Cambio de toallas y sábanas según la periodicidad indicada.
  - Ligado a los bloques / desbloques de habitaciones.
  - Informe completo de limpieza
- Listado personalizable de habitaciones con múltiples criterios de selección.

- Paquetes de Ventas. Creación de paquetes con varios artículos para facilitar su introducción en la recepción (desayuno + parking; desayuno + menú). Precios por día, precios únicos, por tipo de Pax, por Total Pax. Precios gratis.
- Control de pensiones alimenticias (Recepción y Reservas).

- Posibilidad de actualización automática de precios en la recepción, según la temporada y el periodo activo.
- Control de Pax (número de personas).
- Control de Camas Supletorias
- Gestión de Entregas a Cuenta (Importe y Forma de Pago).
- Posibilidad de realizar todos los cargos de forma automática cuando se acepta la recepción.
- Impresión del ChekIn y Fichas de Cliente.
- Modificación y Anulación de Recepciones con actualización inmediata de los cargos en caso de variación de fechas o cambio de "Hospedaje a cargo..."
- Control de Late Check Out (LCO).

## Artículos

- Gestión de Secciones, Familias y Subfamilias para una mayor clasificación de los artículos.
- Hasta cuatro tarifas diferentes por artículo.
- Gestión de diferentes tipos de IVA para Compras y Ventas.
- Unidades de Venta y Compra (por ejemplo, comprar cajas y vender unidades).
- Artículos Incrementadores: Comprar en diferentes unidades de medida y controlar el stock en otra diferente.
- Gestión de Escandallos: Artículos que se componen de otros.

- Visualización del stock de cada uno de los almacenes desde la ficha del artículo.
- Identificar al artículo por Referencia de Venta y Referencia de Compra.
- Ilimitados destinos (almacenes).
- Movimientos entre almacenes para traspaso de stock.
- Inventarios para cada almacén a una fecha determinada (en unidades de venta y compra). Permite recalcular stock a partir de los movimientos de cada artículo.
- Listados de artículos y de stock por almacenes totalmente personalizables.
- Consulta del histórico.

- Impuestos Turísticos.

## GESTION DE HOTEL Recepción

- Recepción Cliente o Recepciones Múltiples (para grupos).
- Creación del cliente desde la pantalla de Recepción.
- Búsqueda rápida de clientes por Nombre.
- Visualización de la empresa y agencia asociada al cliente. Posibilidad de asignar nuevas agencias o empresas.
- Registro de datos del automóvil (les) del cliente (Matrícula y Tipo).
- Permite introducir un localizador. Acceso a los datos de recepción, ocupación y facturación a partir del mismo.
- Gestión de cargos de hospedaje (cargos a cliente, empresa o agencia).
- Introducción de cargos añadidos al hospedaje con posibilidad de seleccionar a quien serán facturados (parking, gimnasio...).
- Precios diarios. Posibilidad de introducir un precio diferente para cada día de estancia.
- Selección de tarifas por habitación o tipo de habitación con posibilidad de modificar precios, introducir descuentos por hospedaje, indicar que los precios son por pax, especificar tipos de Pax (A,B,C) que añaden cargos por hospedaje (niños, animales, etc...)

## Consumos

- Introducción manual de consumos por habitación asignando el consumo a un cliente, empresa o agencia.
- Identificación de la temporada en cada cargo.
- Definición de la lista de cargos diarios con posibilidad de realizar los cargos entre fechas (habitación + otros cargos o solamente cargos añadidos).
- Introducción de cargos a partir de paquetes de ventas.

- Modificación o eliminación de cargos asignados a una habitación.
- Asignación de cargos particulares a clientes pertenecientes a un grupo permitiendo su facturación de forma separada.
- Opción de cargos automáticos diarios. Asignar los cargos del día, habitación por habitación y de forma secuencial.
- Posibilidad de cambiar de habitación con el consiguiente traspaso de consumos (aunque estén facturados).
- Unión de consumos entre habitaciones.

## Facturación

- Ilimitadas Series de Facturación con posibilidad de asignar y bloquear series por
  - Habitación
  - Tipo Habitación
  - Empresa
  - Agencia
- Tipos de series de facturación para cumplir con la normativa: Veri\*factu, Externas, Pre Ley Antifraude.
- Serie para documentos borrador.

- Facturación de hospedaje y consumo permitiendo por ejemplo, facturar el hospedaje a la empresa o agencia y los consumos particulares al huésped.
- Posibilidad de añadir, modificar o eliminar consumos desde la pantalla de facturación.
- Permite seleccionar los cargos que se facturan dejando otros pendientes.
- Posibilidad de Agrupar habitaciones en la facturación, informando del número de habitación origen del cargo.
- Permite cambiar el cliente de facturación.
- Reparto de las entregas a cuenta en diferentes facturas.
- Envío del registro de facturación a la AEAT al grabar la factura.
- Estados del envío y respuesta de la AEAT.

- Facturas Rectificativas.
- Documento Borrador: Permite prefacturar y comprobar el documento antes de su facturación definitiva. Permite facturación individual o agrupada.
- Anulación de facturas con envío a la AEAT.
- Generación de Facturas manuales que no están ligadas a ninguna recepción.
- Gestión del cobro al validar la factura pudiéndose dejar pendiente para su posterior tratamiento.

- Opción “Ver Facturas / Borradores” que permite realizar
  - Facturas rectificativas
  - Anulaciones
  - Imprimir
  - Cobrar
  - Realizar abonos
  - Consultar estado envío y respuesta AEAT.
  - Consultar borradores para facturar.

Todo desde una única pantalla con posibilidad de ordenar las facturas de tres formas posibles.

- Gestión de Cobros y Pagos ajenos a la actividad diaria (gastos de limpieza, transporte...).
- Impresión de Facturas en PDF y posibilidad de enviar por e-mail

## Reservas

- Gestión de Reservas por Tipo de habitación y Reservas por Habitación para clientes, agencias o empresas.
- Hasta 6 colores para diferenciar reservas (p.ej. por origen).
- Ilimitados tipos de habitación en una única reserva.

- Control de la hora de llegada.
- Control de Pax.
- Introducción de datos de nuevos clientes y búsqueda rápida de los existentes en la base de datos.
- Validación de Tarjetas y Domiciliación Bancaria.
- Posibilidad de elegir la tarifa a aplicar, tipo de PAX (A, B, C) o indicar precios pactados.

- Paquetes de Ventas (Venta y Regímenes alimenticios). Hasta tres paquetes diferentes siendo uno de ellos totalmente personalizado para la reserva.
- Precios diarios. Posibilidad de introducir un precio diferente para cada día de estancia.
- Datos del huésped para cada habitación o Tipo de habitación incluidos en la reserva.
- Valoración económica totalmente fiel contemplando temporadas y diferentes tarifas (por tipo cliente, tipo de pax, etc...)

- Reservas Periódicas para reservas por tipo. Permite crear cómodamente reservas que se repiten en el tiempo, especificando su periodicidad y duración.
- Creación, Modificación y Anulación de Reservas desde una única pantalla. Gestión de entregas a cuenta (Importe, Fecha de entrega y Forma de Pago). Permite la facturación de las entregas.
- Confirmación de la Reserva desde la misma pantalla de introducción.
- Asignación automática de habitaciones para reservas por tipo teniendo en cuenta las prioridades establecidas por planta y habitación, o solo por habitación.
- Gestión de overbooking.
- Captura de reservas confirmadas desde la pantalla de Recepción Clientes, permitiendo su búsqueda por múltiples criterios.
- Gestión de conflictos al confirmar reservas (con una recepción, con otra reserva). Reasignación de habitaciones para reservas por tipo.
- Planning clásico en pantalla de la ocupación por tipo de habitación y fecha. Visualización de las habitaciones libre, ocupadas, reservadas y Pax. Acceso a la opción de Reservas desde la misma pantalla del planning.
- Consulta de las Entradas Previstas (por habitación y por tipo) por fecha de solicitud, fecha de entrada, cliente, localizador...
- Control de Cancelaciones que permite llevar un registro de las reservas canceladas, junto con el motivo de la cancelación.
- Previsión económica entre fechas
- Histórico de Reservas



## Gestión Cupos

- Control de compromisos entre hotel y tour operador.
- Cupos para Empresas y Clientes
- Cupos Genéricos (aplicables a cualquier Reserva y Recepción)
- Gestión del *Release* (tiempo mínimo para confirmar una reserva).
- Cupos por Días (Dentro de un cupo, indicar cupos distintos para diferentes fechas).
- Gestión de overbooking
- Visualización en el planning gráfico.
- Relación de cupos con agencias.
- Reservas (habitación y tipo) ligadas a cupos comprobando fechas, disponibilidad, tarifas, tipo habitaciones, etc...
- Asignación de cupos directamente en recepción sin reservas previas.
- Permite buscar por cupo en búsquedas de reservas, listados, diario facturación...
- Cupo ligado a Facturas (control de facturas realizadas sobre un cupo).
- Informe completo de Cupos.

## Escáner

- Obtención mediante escáner de los datos del cliente.
- Reconocimiento de la mayoría de documentos legales (DNI, Pasaporte...)
- Captura desde el planning, ficha cliente, Recepción y Recepciones Múltiples.
- Identificación del cliente en caso de estar creado en la base de datos.
- Posibilidad de modificar sus datos.

## Tableta de Firmas

- Automatización del Registro de Viajeros mediante la tableta de Firmas
- Evita imprimir la ficha de registro
- El huésped firma en la tableta
- Ficha en PDF asociada a cada huésped con los datos de registro y ficha

## Compras

- Ficha completa de proveedores (Datos identificativos, correo, página Web...).
- Gestión completa del circuito comercial de compras (Pedidos, Albaranes y Facturas).

- Introducción de cantidades en unidades de compra del artículo.
- Gestión de entregas parciales.
- Transformación automática de pedidos en albaranes.
- Gestión de los vencimientos al validar la factura permitiendo controlar la previsión de pagos.

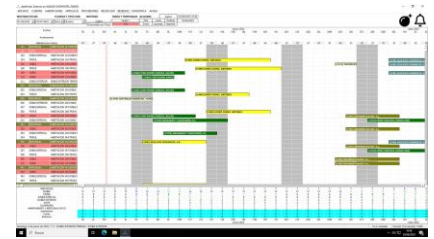
- Histórico de Pedidos, Albaranes y Facturas permitiendo su consulta mediante listados totalmente configurables por el usuario.
- Diario de IVA Compras.
- Actualización en tiempo real de datos estadísticos en la ficha del proveedor (fecha último pedido, fecha último albarán...).

## Enlace Centralita

- Gestión de Extensiones. Relación entre número de extensión y habitación.
- Software propio que controla todas las llamadas realizadas.
- Posibilidad de incorporar las llamadas al consumo de la habitación.
- Compatibilidad total con el software para centralitas Char.
- Control de bloqueos desde *Char* (por ejemplo, limpieza de habitaciones).
- Aviso constante y de forma gráfica, de las llamadas pendientes de recoger.
- Consulta de las llamadas realizadas por cada extensión.

## Planning

- Planning inteligente en pantalla que permite visualizar la ocupación por habitaciones y fechas, el histórico de ocupación y reservas (por tipo y por habitación).
- Totalmente parametrizable por el usuario.
  - Elección del periodo a visualizar modificable en cualquier momento.
  - Asignación de colores a fiestas, fines de semana, ocupación actual, histórico de ocupación y conflictos.
  - Tres colores posibles para reservas (tipo y habitación).
  - Elección de colores para habitaciones libres, ocupadas y bloqueadas.
  - Diferenciar por colores los tipos de habitación.
  - Mostrar temporadas en el planning



- Acceso directo desde la propia pantalla del planning, a las operaciones más habituales con una sola pulsación de ratón (facturación, introducción de consumos, recepción).
- Gestión de reservas directamente desde el planning.
- Vista rápida del planning de una habitación o de un tipo de habitación.
- Visualización de las habitaciones bloqueadas (total o por fechas) según su estado.
- Visualización del cliente en la pantalla del planning (ocupación y reservas).
- Visualización del planning por plantas.
- Vista Rápida de las habitaciones libres y ocupadas por día.
- Aviso en pantalla de las Entradas fuera de plazo y Salidas fuera de fecha con acceso a las mismas.
- Disponibilidad de habitaciones por tipo y día mostrando los datos por colores según el porcentaje libre.
- Botón Hoy que permite consultar y acceder a
  - Ocupación actual.
  - Salidas y Entradas previstas.
  - Ocupación prevista
  - Rack
  - Reservas recibidas desde el *Channel*

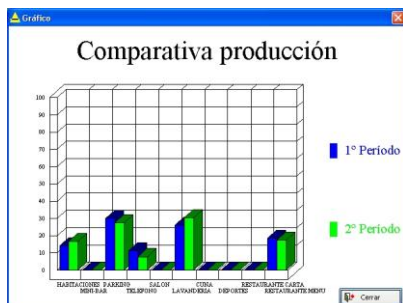
- Cambio de fecha entrada y salida mediante las barras de estancias (*estirando* o *estrechando* la barra).
- Mover habitaciones arrastrando (*arriba*, *abajo*) las barras de ocupación, ocupación grupo y reservas por habitación.
- Visualización de las anotaciones por fecha.

- Visualización de todos los avisos mediante iconos en la parte superior.
  - Entrada Reservas desde Channel
  - Facturas pendiente envío a la AEAT
  - Facturas enviadas con error
  - Entradas y salidas fuera de fecha



## Estadísticas y Análisis

- Cuadre de Caja entre fechas presentando Acumulados, Desgloses por Formas de Pago (incluyendo importes de gastos), Informes de Facturas, Vencimientos, Cobros, Pagos y Entregas.
- Informe de Mano Corriente.
- Estadísticas de Producción a nivel de artículos y de secciones, totalmente personalizables.
- Comparativa de producción entre periodos seleccionados por el usuario.



- Informes de Pagos y Cobros.
- Configuración de filtros predeterminados para facturación, producción y cuadro de mandos.
- Diario de IVA.
- Totales de Facturación por Cliente.
- Diarios de Facturación por totales y por artículos.
- Producciones por sección, por habitaciones y por tipos de habitación.
- Previsión económica de sus reservas (por fechas y Tipos).
- Encuesta I.N.E: El programa le facilita los datos necesarios para presentar la *Encuesta de ocupación en alojamientos turísticos del Instituto Nacional de Estadística*. Podrá presentarlos en formato papel o generar el archivo XML.

- Informes para gerencia: ADR y RevPAR.
- Previsión por Paquetes de Ventas.
- Impresión de Estadísticas y Listados en PDF
- Cuadro de Mandos. Visualización de los indicadores más representativos permitiendo comparativas entre dos años y detalle por periodos.
- Exportación de datos a *Power BI de Microsoft*. Permite explotar toda la información generada en el PMS mediante múltiples indicadores y filtros.

## Enlace Contable

- Puente contable con los principales programas de Contabilidad del mercado.
- Posibilidad de volver a realizar el enlace contable para facturas ya contabilizadas.
- El proceso de Actualización Contable le permitirá transferir a su Contabilidad:
  - Clientes y Proveedores
  - Ventas y Compras
  - Cobros y Pagos

## Motor de Reservas

- Enlace directo con *Motor de Reservas dataHotel*.
- Todas las reservas realizadas desde el motor, pueden ser recuperadas en *dataHotel* trasladándose Precios, Régimenes Alimenticios, Cargos Extra, Número de Pax, Tipos de Habitación, Anticipos, Fechas Estancia y por supuesto datos de Clientes.
- Enlace con otros motores de reservas mediante archivo XML.

## ChannelManager dataHotel

- Enlace directo con *Channel Manager dataHotel con tecnología RoomCloud*.
- Recupere todas las reservas realizadas desde los diferentes portales de venta.
- Diferencie cada reserva asociando un canal de venta o color.
- Gestione desde *dataHotel* todas las reservas sin necesidad de crearlas manualmente.
- Gestión bidireccional de la disponibilidad. *dataHotel* gestiona la disponibilidad y mantiene actualizado al Channel en todo momento

## Check-in Online

- Plataforma totalmente online que automatiza el registro de Viajeros
- Registro de todas las reservas generadas en el PMS
- Avisos periódicos al huésped mediante correo electrónico, con enlace para realizar el Check-in online
- Todos los datos se recogen en el PMS de forma automática dentro de cada reserva
- Al realizar la recepción se crea el cliente con su ficha de registro asociada (en PDF, datos y firma)

## Integraciones

- Integrado con los softwares de hostelería más populares del mercado.
  - Realizar cargos desde el TPV de hostelería a una habitación
  - Recoger las ventas de cada jornada para disponer de estadísticas completas
- Automatizar la recepción del huésped mediante el enlace Quiosco. El cliente se registra de forma totalmente desatendida pudiendo realizar pagos si fuera necesario.
- Conexión con diferentes herramientas de marketing y CRM que permiten mejorar la experiencia del huésped y mantener una relación posterior con él.

